

La nécessité de protéger la vigne

La vigne est sensible à de **multiples maladies et ravageurs**. Les plus connus étant le mildiou et l'oïdium pour les champignons, le ver de la grappe et la cicadelle de la flavescence dorée pour les insectes.



Quand cela est possible, nous substituons les **produits de synthèse** par des produits de **biocontrôle** qui se composent de substances naturelles d'origine végétale, animale ou minérale.

Notre **responsabilité** en tant que vigneron, est d'**observer pour raisonner cette protection**, afin d'obtenir un **équilibre** entre l'utilisation des produits et la couverture nécessaire pour obtenir une **récolte de qualité** !



Car sans récolte et sans raisin, pas de bon vin !

TOUTES LES VIGNES SONT TRAITÉES, MÊME EN AGRICULTURE BIOLOGIQUE ET EN BIODYNAMIE ! LA DIFFÉRENCE, C'EST LE PRODUIT UTILISÉ. D'AILLEURS CERTAINS TRAITEMENTS CONTRE DES RAVAGEURS SONT OBLIGATOIRES !

C'est obligatoire depuis la mise en place du Plan National contre le Dépérissement du Vignoble.

www.plan-deperissement-vigne.fr



CONTACT

05 63 57 18 10
www.vinovalie.com



Cave de Cahors
310 Route de Caunezil
46140 PARNAC



Cave de Técou
Route de Técou
81600 TÉCOU



Cave de Rabastens
33 Route d'Albi
81800 RABASTENS



Cave de Fronton
175 Avenue de la Dourdenne
31620 FRONTON



www.vinovalie.com

Notre engagement ENVIRONNEMENTAL



Comment les vigneronns de Vinovalie s'engagent pour diminuer l'impact environnemental de leurs pratiques ?

*Ne pas jeter sur la voie publique.
Imprimé sur du papier recyclé.*



Un projet de Vinovalie dans le cadre du plan Ecophyto 2

Le cycle de la vigne

En **fin d'hiver**, la vigne sort de son repos végétatif. Dès l'**apparition des premières feuilles**, elle est vulnérable et une protection phytosanitaire est mise en place.



À la **fin du printemps**, arrive la **floraison**, c'est un **stade clé** déterminant pour la réussite des vendanges. De ce fait, des traitements ont lieu à cette période.



Avec le début de l'automne arrivent les **vendanges**. Les raisins sont récoltés et vinifiés à la cave. La vigne perd ses feuilles et retourne en repos pour la saison hivernale.

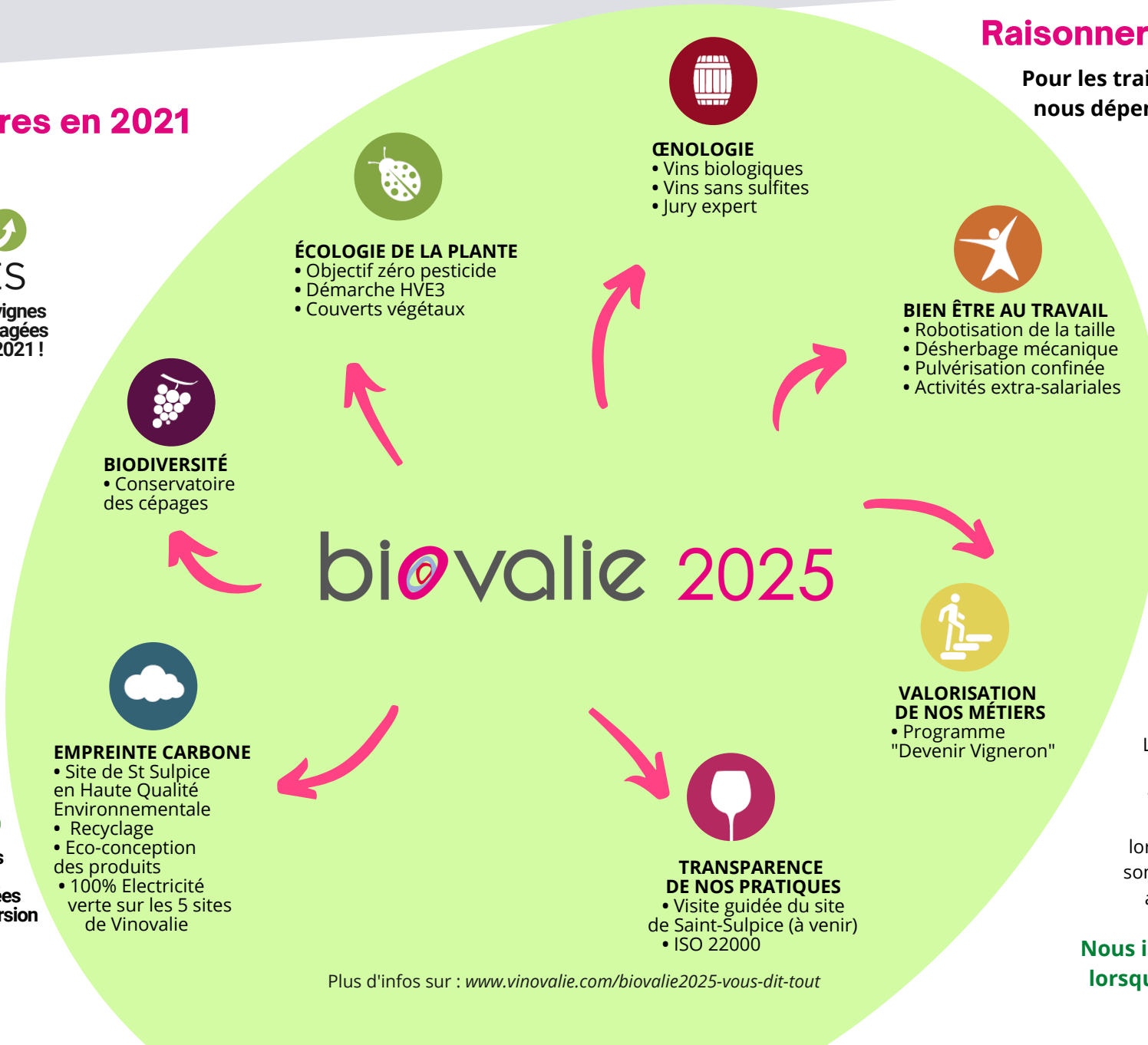
Quelques chiffres en 2021

**PHYTO
PROGRÈS**
47,6% de vignes engagées en 2021!

68% de la surface en vigne est certifiée **HVE**

*Haute Valeur Environnementale
hve-asso.com

CERTIFIÉ
AB
AGRICULTURE BIOLOGIQUE
14% des surfaces viticoles sont labélisées ou en conversion
Agriculture Biologique



ÉCOLOGIE DE LA PLANTE
• Objectif zéro pesticide
• Démarche HVE3
• Couverts végétaux



ŒNOLOGIE
• Vins biologiques
• Vins sans sulfites
• Jury expert



BIEN ÊTRE AU TRAVAIL
• Robotisation de la taille
• Désherbage mécanique
• Pulvérisation confinée
• Activités extra-salariales



BIODIVERSITÉ
• Conservatoire des cépages



EMPREINTE CARBONE
• Site de St Sulpice en Haute Qualité Environnementale
• Recyclage
• Eco-conception des produits
• 100% Electricité verte sur les 5 sites de Vinovalie



VALORISATION DE NOS MÉTIERS
• Programme "Devenir Vigneron"



TRANSPARENCE DE NOS PRATIQUES
• Visite guidée du site de Saint-Sulpice (à venir)
• ISO 22000

Raisonner les traitements

Pour les traitements des vignes, nous dépendons de la météo !



Certains produits sont sensibles aux **fortes chaleurs** et perdent leur efficacité.



En journée, le **vent** se lève, et avec lui, le risque de dérive du produit en dehors de la zone ciblée.



Les conditions météo nous amènent à **traiter tôt le matin ou tard le soir**, lorsque les températures sont plus fraîches et qu'il y a peu ou pas de vent.

Nous intervenons seulement lorsque cela est nécessaire !

Plus d'infos sur : www.vinovalie.com/biovalie2025-vous-dit-tout